

Tag der offenen Baustelle WILHELMSHÖHE

Nachbericht

Ein neues Zuhause mit Blick über die Rheinebene

Offene Türen auf der Baustelle der neuen Einrichtung Service-Wohnen & Pflege WILHELMSHÖHE

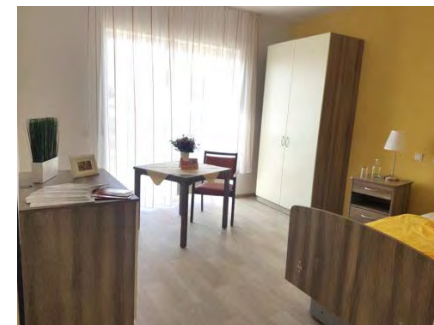
Bei strahlendem Sonnenschein und von bester Seite präsentierte sich die neue Einrichtung Service-Wohnen & Pflege WILHELMSHÖHE am 24. Februar beim „Tag der offenen Baustelle“. Helle und freundliche Räume, fröhliche Farben, ein gemütliches Musterzimmer – schon jetzt ist zu erahnen, dass sich die Bewohner hier einmal sehr wohl fühlen werden. „Das ist ja schön!“, „Ach, wie gemütlich!“ – so und ähnlich lautete die einhellige Meinung der Besucher.



Heimleiterin: Anke Rinne

Heimleiterin Anke Rinne freute sich sehr über die positive Resonanz: „Wir sind vollkommen überwältigt, auf welches große Interesse der Tag der offenen Baustelle gestoßen ist.“ Gemeinsam mit Pflegedienstleiterin Sabine Nötzel und einem versierten Team aus avendi-Mitarbeitern benachbarter Einrichtungen beriet sie rund 250 Besucher, unter ihnen auch Wieslochs Bürgermeister Ludwig Sauer. Ebenfalls vor Ort waren Mitarbeiter der DIRINGER & SCHEIDEL Wohn- und Gewerbebau GmbH, die Fragen zum Senioren-Service-Wohnen in benachbarten Gebäude beantworteten.

Die Senioreneinrichtung Service-Wohnen & Pflege WILHELMSHÖHE liegt in unmittelbarer Nachbarschaft zum Psychiatrischen Zentrum Nordbaden (PZN). Insgesamt bietet die WILHELMSHÖHE ab Mai 83 stationäre Pflegeplätze in sechs Wohngruppen. Von den Fenstern aus eröffnet sich ein weiter Blick über die Rheinebene. Als zentraler Treffpunkt steht in jedem Wohnbereich ein geräumiges und gemütlich eingerichtetes Wohnzimmer zur Verfügung, wo sich die Bewohner treffen, gemeinsam essen und an tagesstrukturierenden und therapeutischen Angeboten teilnehmen können. Das sorgt für Abwechslung und ermuntert, die geistigen und motorischen Fähigkeiten zu fördern. Ein einladend gestaltetes Foyer ist zentrale Anlaufstelle. Die liebevoll eingerichtete Cafeteria sowie Garten- und Terrassenbereiche laden zum Verweilen ein. Schon jetzt ist Anke Rinne begeistert, wie herzlich avendi in der Großen Kreisstadt aufgenommen wurde: „Wir freuen uns darauf, mit dieser Einrichtung das Leben in Wiesloch mitzugestalten.“



Musterzimmer

Der nächste Meilenstein ist im Mai 2018 der Einzug der neuen Bewohner, die das Haus mit Leben füllen werden. Für Gäste und Besucher öffnet die WILHELMSHÖHE am Tag der offenen Tür im Juni erneut die Pforten. Am 24.06.2018 können sie sich von 11 bis 17 Uhr im Haus umschauen.

Service-Wohnen mit Komfort

Im zweiten Gebäude der Verbundeinrichtung befinden sich 27 komfortable 2- und 3-Zimmer-Senioren-Service-Wohnungen. Hier leben ältere Menschen völlig eigenständig, werden bei Bedarf jedoch unterstützt durch ein vielfältiges, ambulantes Service-Angebot, aus dem sie individuell wählen können – von der ambulanten Pflege über die medizinische Versorgung bis hin zu hauswirtschaftlichen Hilfen.



Partnerschaft mit dem PZN

Die Suche nach alternativen Wohnformen und -konzepten für Menschen im dritten Lebensabschnitt sowie eine hohe Nachfrage nach modernen, zeitgemäßen Pflegeheimplätzen im Raum Wiesloch/Walldorf haben die Projektbeteiligten des Psychiatrischen Zentrums Nordbaden (PZN), der Mannheimer DIRINGER & SCHEIDEL Unternehmensgruppe (D&S) und der Stadt Wiesloch zusammengeführt. Entstanden ist ein gemeinsam konzipiertes Fachpflegezentrum. Die D&S-Tochtergesellschaft avendi Senioren Service GmbH wird eng mit dem PZN kooperieren.

Die D&S Bauunternehmung errichtet parallel im Auftrag der Illenauer Stiftungen ein neues Wohngruppengebäude für 22 Bewohner mit psychischen Erkrankungen bzw. seelischer Behinderung für den Bereich der Wiedereingliederung des Psychiatrischen Wohn- und Pflegeheims des PZN auf dem Nachbargrundstück

Einrichtungsadresse ab Mai 2018:

Service-Wohnen & Pflege WILHELMSHÖHE

Westliche Zufahrt 15/2

69168 Wiesloch

Telefon 0151 14840054

wilhelmshoehe@dus.de